

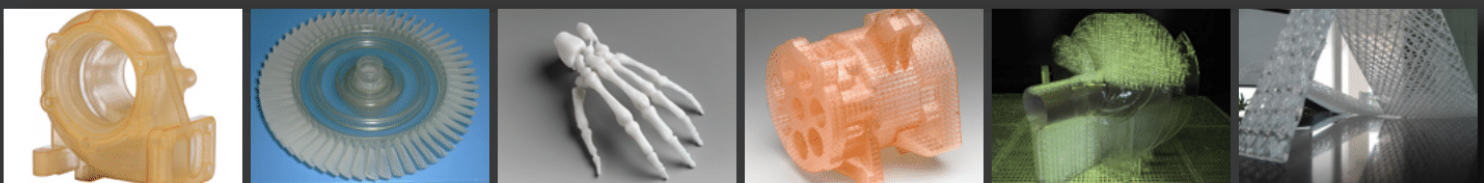
# Pilot 450 Стереолитография

## Особенности системы



- Типовая скорость сканирования 12м/с.
- Все основные ключевые компоненты, поставляются мировыми брендами: Panasonic (Япония), Spectra-Physics (Германия), Scanlab (Германия).
- Автоматизированный контроль уровня фотополимерной смолы и режимов построения.
- Гранитная платформа позволяет машине печатать с толщиной слоя 0,05мм чтобы получать максимально качественные поверхности
- Стратегия замкнутой системы управления-контроля движения платформы построения, уровня смолы, мощности лазера, температуры и вакуумной системы контроля поверхности смолы, позволяют получать превосходную точность и стабильность всей системы.
- Сертификат CE гарантирует стабильность и безопасность машины.
- Удобная конструкция установки и демонтажа платформы построения
- Система телеуправления позволяет реализовать дистанционное управление и контроль работы.
- Быстросъемный бак с фотополимерной смолой позволяет быстро заменять материал
- Новый эргономичный дизайн облегчает работу оператора.

## Области применения



Максимальный размер построения	450X450X400мм (полная ванна)
Максимальный вес модели	35 кг
Точность	$\pm 0.1$ мм (размер < 100мм) / $\pm 0.1\%$ (размер $\geq 100$ мм) (Точность может варьироваться в зависимости от параметров модели, геометрии и размеров детали, ориентации детали, и последующей обработки)
Лазер	Твердотельный с тройной частотой Nd: YVO4
Длина волны	354.7 нм
Размер пятна лазера	номинальный диаметр 0.08 - 0.12мм
Скорость сканирования	12м/с (макс); 6-10м/с (мин)
Контроллер	RSCON, компания Union-Tech
ПО для подготовки	UnionTech BP от компании Materialise
ОС контроллера	Windows® 7,10
Формат входных данных	Stl, Slc
Тип сетевого протокола	Ethernet, IEEE 802.3 using TCP/IP and NFS
Толщина слоя	0.05мм (мин) - 0.25мм (макс)
Требования по электропитанию	200 - 240В 50/60 Гц, одна фаза, 20А
Гарантия на лазер	5000 часов или 15 месяцев (что наступит раньше)
Базовая платформа	Гранит
Регулировка давления	В замкнутом контуре
Вес	1085кг (с 160 кг материала)
Power (nominal)	800 мВт (300 мВт у поверхности смолы, при нормальном состоянии)

#### Параметры рабочей среды :

Температурный диапазон	22-26 °C
Макс диапазон изменения температуры	1 °C/час
Относительная влажность	< 40 % без конденсата
Мин габариты помещения	2000X1500X2400мм

#### Аксессуары :

Дополнительный бак для смолы	Опционально с ручной загрузкой
Финишная обработка	Печь для дополимеризации PCU-60
Гарантия	Один год гарантии, в соответствии с договором поставки

